

„**Rolniku nie daj się kleszczom**” to hasło kampanii prewencyjnej KRUS, której celem jest profilaktyka boreliozy i innych chorób odkleszczowych. W 2019 roku Kasa wypłaciła 294 jednorazowe odszkodowania z tytułu uszczerbku na zdrowiu bądź śmierci wskutek choroby zawodowej spowodowanej boreliozą lub kleszczowym zapaleniem opon mózgowo rdzeniowych. Praca i życie na wsi narażają człowieka na zwiększony kontakt z kleszczami. Te niewielkie istoty można spotkać niemal wszędzie: w lasach, na łąkach, nad rzekami i jeziorami, w zaroślach a nawet na trawnikach w miastach i na wsiach. Zagrożenie ugryzieniem przez kleszcza dotyczy praktycznie terenu całego kraju. Najwięcej zachorowań notuje się w czasie żerowania nimf – od maja do sierpnia. Aby zminimalizować ryzyko pogryzienia przez tego pajęczaka należy:

- możliwie szczelnie okrywać ciało (koszula z długimi rękawami, spodnie z długimi nogawkami, kryte buty, wysokie skarpety – nie muszą być grube, żeby skutecznie ochronić – wskazane jest także nakrycie głowy); o odpowiedni strój należy zadbać zwłaszcza podczas prac polowych, pracy w lesie, zbierania owoców runa leśnego
- nie siadać bezpośrednio na trawie, na zwalonych drzewach;
- unikać spacerów w wysokiej trawie, zaroślach – należy wybierać przetarte ścieżki;
- zachować szczególną ostrożność na terenach masowego występowania kleszczy i w sezonie ich wzmożonej aktywności;
- stosować środki odstraszające kleszcze – zawsze zgodnie z instrukcją producenta;
- uważnie sprawdzać ciało swoje i swoich dzieci po powrocie do domu.

Podjęcie choroby zawodowej zgłasza się właściwemu państwowemu inspektorowi sanitarnemu i właściwemu inspektorowi pracy, których właściwość ustala się według miejsca, w którym praca była wykonywana. Właściwy państwowy powiatowy inspektor sanitarny, który otrzymał zgłoszenie choroby zawodowej, wszczyna postępowanie, a w szczególności kieruje rolnika do jednostki orzeczniczej na badanie, w celu wydania orzeczenia o rozpoznaniu choroby zawodowej albo o braku podstaw do jej rozpoznania. Inspektor sanitarny, na podstawie zebranego materiału dowodowego, a w szczególności, na podstawie orzeczenia lekarskiego o rozpoznaniu choroby zawodowej i oceny narażenia zawodowego rolnika, wydaje ostateczną decyzję o stwierdzeniu choroby zawodowej albo decyzję o braku podstaw do jej stwierdzenia.

Zachęcamy do pobrania broszury prewencyjnej "Borelioza i kleszczowe zapalenie opon mózgowo rdzeniowych", która jest dostępna jest w placówkach terenowych KRUS, a także na naszej stronie internetowej, w zakładce wydawnictwa broszury prewencyjne.

I niespodzianka! Trzech pierwszych rolników, którzy do 5 czerwca prześlą na adres [lucyna.jablonka@krus.gov.pl](mailto:lucyna.jablonka@krus.gov.pl) e-mail z hasłem kampanii, otrzymają kartę do usuwania kleszczy zawierającą instrukcję postępowania w przypadku ugryzienia.

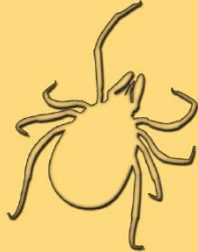


**ROLNIKU  
NIE DAJ SIĘ KLESZCZOM**



Kasa Rolniczego  
Ubezpieczenia Społecznego

## BORELIOZA I KLESZCZOWE ZAPALENIE OPON MÓZGOWO-RDZENIOWYCH



Kasa Rolniczego Ubezpieczenia Społecznego

ODKLESZCZOWE CHOROBY ZAWODOWE ROLNIKÓW  
- LEPIEJ ZAPOBIEGAĆ NIŻ LEczyć



Kleszcze przenoszą wiele chorób - zabezpiecz się przed ukąszeniem. Jesteś podrywanym u siebie ugryzienie przez kleszcza, zaobserwowałeś np. rumień wędrujący, konieczne powiedz o tym swojemu lekarzowi!

[www.krus.gov.pl/zadania-krus/prewencja](http://www.krus.gov.pl/zadania-krus/prewencja)

Opracowała: Samodzielny inspektor Lucyna Jabłonka w oparciu o materiały prewencyjne ze strony [www.krus.gov.pl](http://www.krus.gov.pl) Placówka Terenowa KRUS w Świdnicy